



Świetna lokalizacja w pobliżu jeziora oraz terenów zielonych



Duży ogród o południowej wystawie



Nasłoneczniony salon z dużymi przeszkleniami



Widok z lotu ptaka

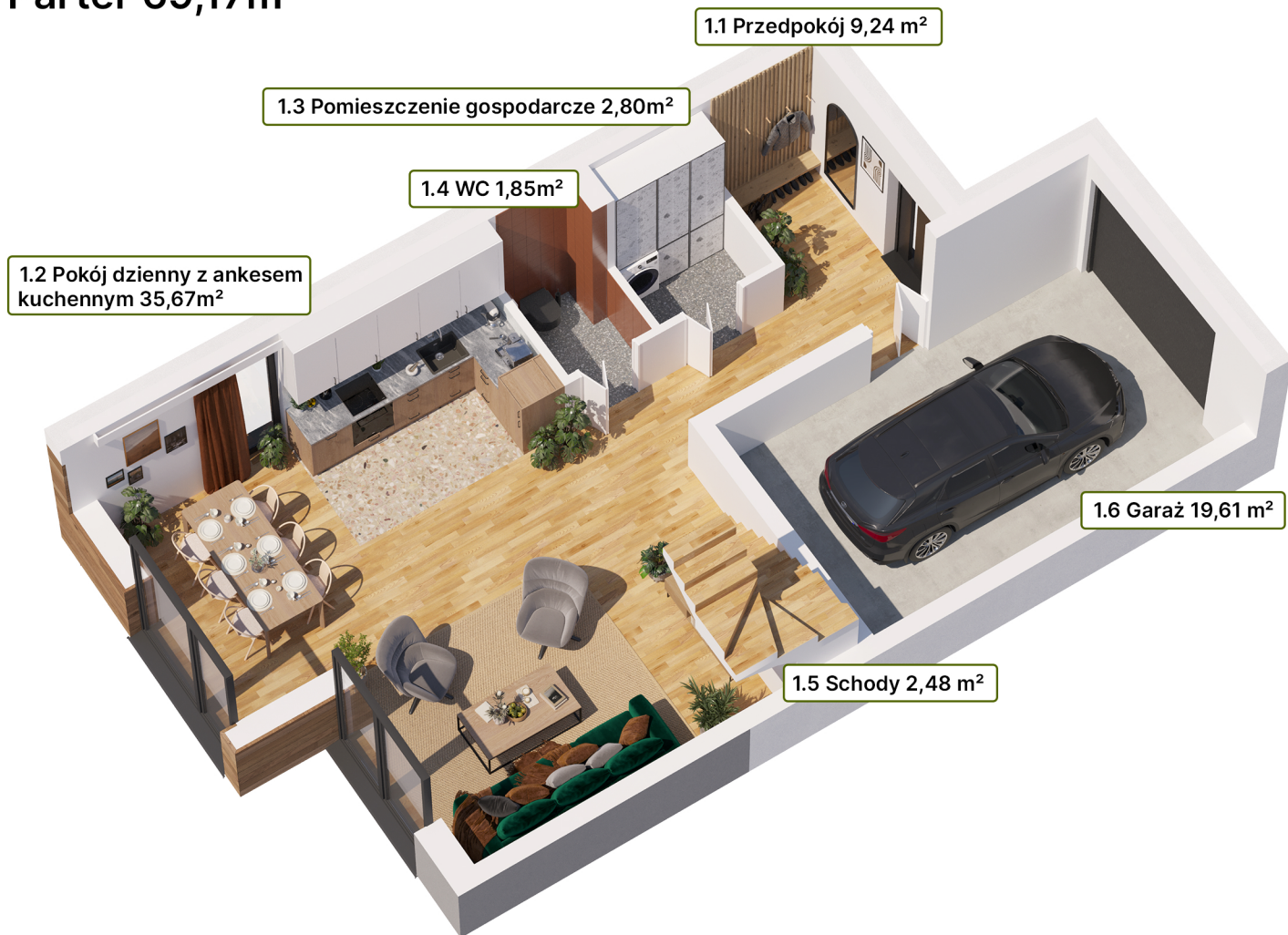


Widok od strony wjazdu na osiedle



Widok na jasny salon z południową ekspozycją

Parter 69,17m²



1.1 Przedpokój 9,24 m²

1.3 Pomieszczenie gospodarcze 2,80m²

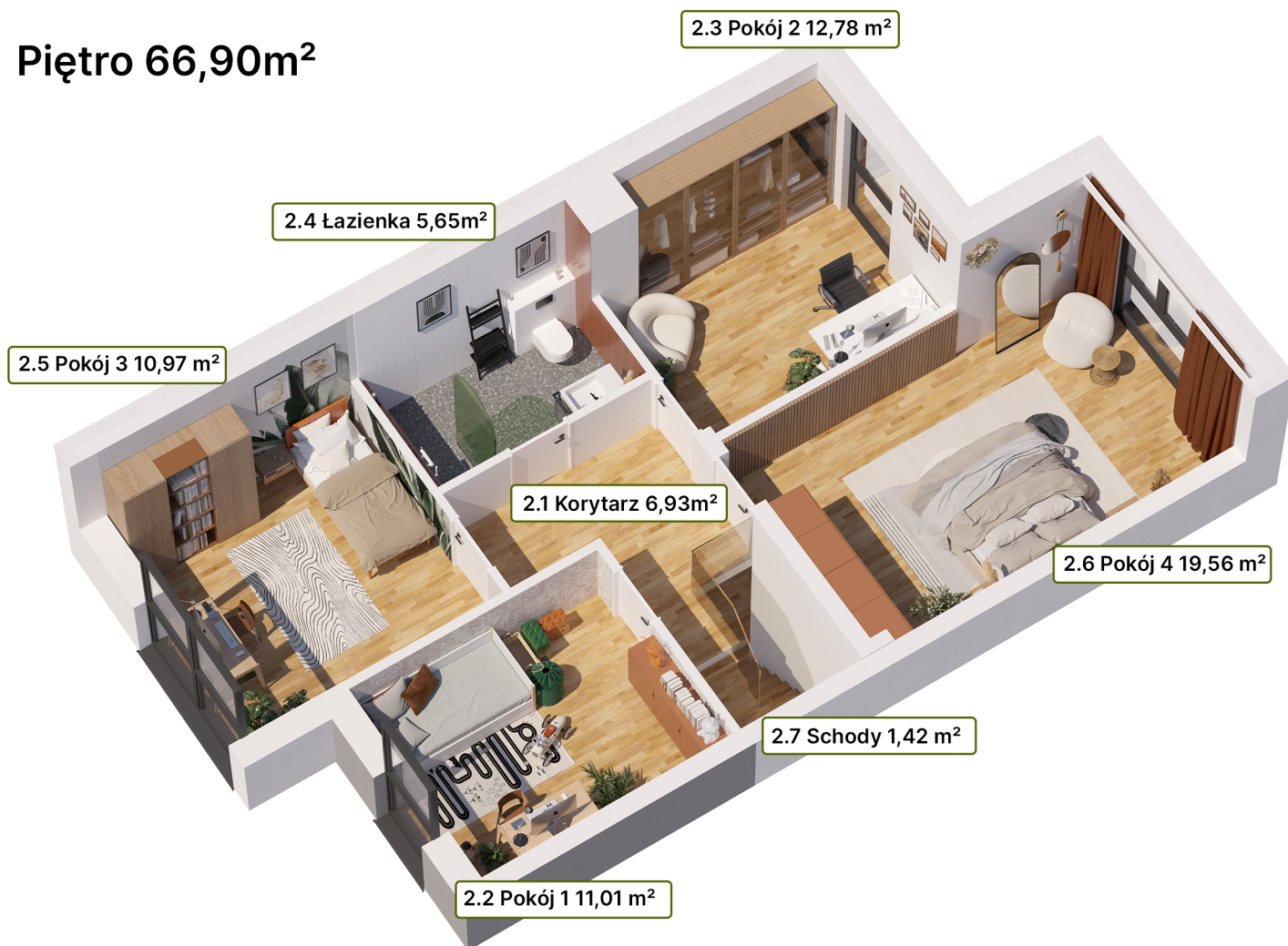
1.4 WC 1,85m²

1.2 Pokój dzienny z aneksem kuchennym 35,67m²

1.6 Garaż 19,61 m²

1.5 Schody 2,48 m²

Piętro 66,90m²



2.3 Pokój 2 12,78 m²

2.4 Łazienka 5,65m²

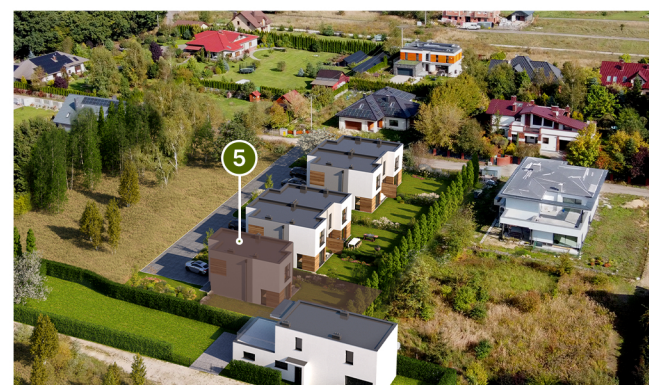
2.5 Pokój 3 10,97 m²

2.1 Korytarz 6,93m²

2.6 Pokój 4 19,56 m²

2.7 Schody 1,42 m²

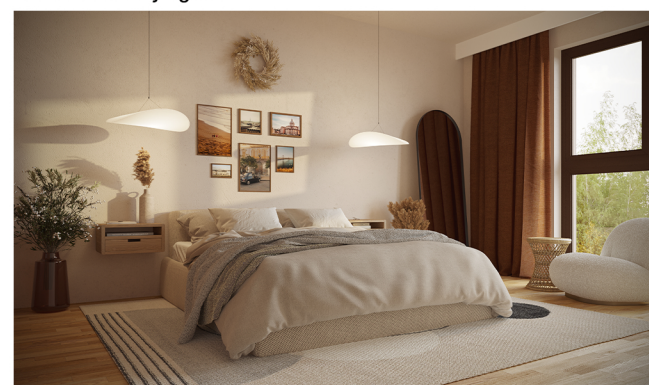
2.2 Pokój 1 11,01 m²



Widok z lotu ptaka



Widok od strony ogrodu



Widok na dużą sypialnię główną

nr. pomieszczenia	metraż
1.1 Przedpokój	9,24 m ²
1.2 Pokój dzienny z aneksem kuchennym	35,67 m ²
1.3 Pomieszczenie gospodarcze	2,80 m ²
1.4 WC	1,85 m ²
1.5 Schody	2,48 m ²
1.6 Garaż	19,61 m ²

nr. pomieszczenia	metraż
2.1 Korytarz	6,93 m ²
2.2 Pokój 1	11,01 m ²
2.3 Pokój 2	12,78 m ²
2.4 Łazienka	5,65 m ²
2.5 Pokój 3	10,97 m ²
2.6 Pokój 4	19,56 m ²
2.7 Schody	8,35 m ²

KONTAKT
GONET BIS SP. Z O.O.
e-mail: kontakt@projekt7.pl
tel.: +48 513 531 777

www: zielonemarianki.pl